

あら不思議?? まわるチタンにトリコナイト! トリコナイト・チタン

チタンには
なぜ鳥がよってこないの?

<トリコナイトQ&A>

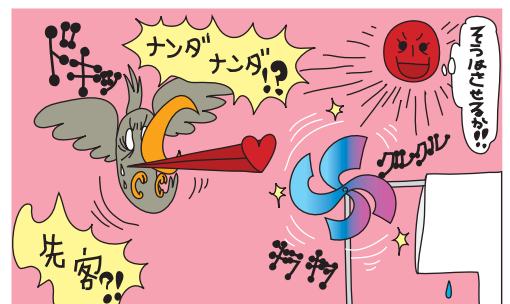
- Q. 本当に鳥がこないのですか?
- A. チタン製のモニュメントや屋根には何故か?鳥がとまらないのです。農家・農場・工場・民家などのテストで防鳥効果が確認されております。
- Q. なぜ鳥がよってこないのですか?
- A. チタン発色の色は鳥から見ると生き物と同じように見えるのです。自分と異なる生物が居るところにはとまりたくないのだと思います。
- Q. 鳥が学習して効果が無くなりませんか?
- A. 全国にチタンのモニュメントがありますが、鳥がとまったという報告が15年以上一例もありません。鳥がチタンでは学習できないのでしょう。
- Q. トリコナイトを取り付ける時の注意点は?
- A. 鳥の目線で取り付ける場所を決めてください。常に鳥の視界にある様にするのがコツです。回らなくなると鳥がよってきますので注意下さい。

トリコナイト・チタン(B)
ひも付きタイプ
品番 TKT-001-B
価格 2,700円 (+消費税)



品質表示	
表面加工	酸化発色加工
材料の種類	羽部分: 国産純チタン
寸法(約)	径20cm 高さ4cm 重量34g
原産国	日本
品番TKT-001-B (ひも付きタイプ)	

トリコナイト・チタン(A)
台座付きタイプ
品番 TKT-001-A
価格 2,900円 (+消費税)



ひもが短い時は
たして下さい。

(羽の直径は約20cm)

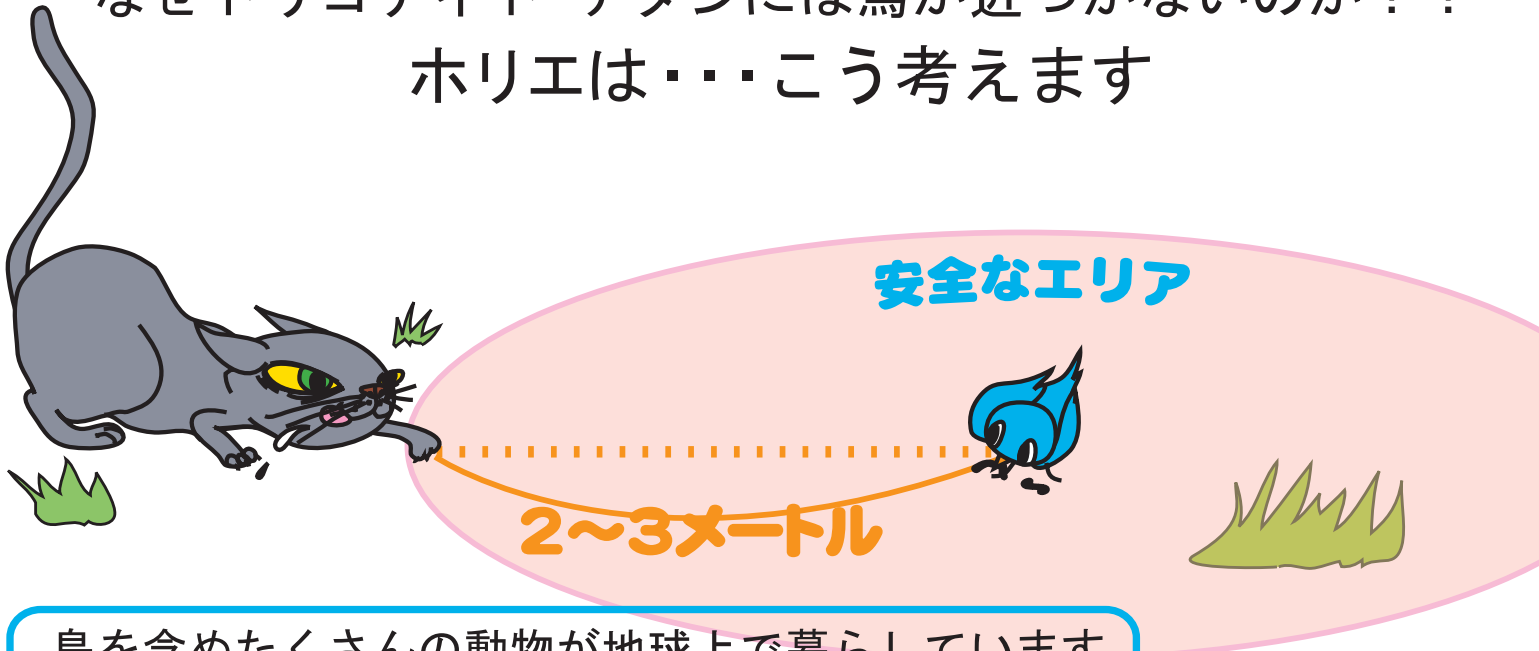
品質表示	
表面加工	酸化発色加工
材料の種類	羽部分: 国産純チタン 台座 ネジ部分: ステンレス
寸法(約)	径20cm 高さ7cm 重量73g
原産国	日本
品番TKT-001-A (台座付きタイプ)	

角材や棒に固定して
からお使い下さい。



この商品は、風車ではありません。
少し回るくらいでも効果があります。

なぜトリコナイト・チタンには鳥が近づかないのか?? ホリエは・・・こう考えます



鳥を含めたくさんの動物が地球上で暮らしています。それらの動物は、生きるための食物連鎖の世界の中でお互いにバランスをとって生きています。

生きていくためには、常にわが身を安全な状態に置きながら食料を確保していかなければなりません。外敵から身を守る安全な距離（安全なエリア）は、その動物と外敵の能力により差があります。一般的に鳥類は空を飛べるので2~3mくらいのようなようです。

蝶々の羽根・魚の鱗・鳥の羽根など、生き物は光の干渉で綺麗な色をとっています。トリコナイト・チタンの発色も、これと同じ原理で綺麗に輝いて見えます。この色は光の干渉色といって、シャボン玉や虹の色も同じです。

鳥から見るとトリコナイト・チタンはクルクルとまわって色も変わって見えるので、不可解な生き物に見えることでしょう。まずは安全を考えて危険なエリア内に近づかないのです。



※ 以下の様な場合効果はありません
・ゴミの放置などで食べ物が見える時
・すでに巣づくりをしてヒナがいる場合